



Łopuchówko 27.04.2020r.

Zn. spr. ZG.7100.2.2020

Wg rozdzielnika

Zgodnie z § 57 Rozporządzenia Ministra Rolnictwa i Rozwoju Wsi z dnia 22 maja 2013 r. w sprawie sposobu postępowania przy stosowaniu i przechowywaniu środków ochrony roślin (DZ. U. Poz. 625) Nadleśnictwo Łopuchówko przekazuje w załączeniu informację o planowanych zabiegach z zastosowaniem środków ochrony roślin przy użyciu sprzętu agrolotniczego, z prośbą o jej udostępnienie (w szczególności na tablicach informacyjnych) wszystkim osobom, które mogą zostać narażone na kontakt ze środkami ochrony roślin, lub które są posiadaczami zwierząt gospodarskich, które mogą zostać narażone na kontakt z tym środkiem.

Załączniki:

1. Informacja o planowanym zasięgu pól zabiegowych (wraz z mapami) przy użyciu sprzętu agrolotniczego z zastosowaniem insektycydu MOSPILAN 20 SP oraz informacją o wprowadzeniu okresowego zakazu wstępu do lasu.

Nadleśniczy
Nadleśnictwa Łopuchówko
Tomasz M. Sobalak

Do wiadomości:

1. Regionalna Dyrekcja Ochrony Środowiska; sektrtariat.poznan@rdos.gov.pl
2. Zespół Parków Krajobrazowych Województwa Wielkopolskiego w Poznaniu; zpkww.sekretariat@zpkww.pl
3. Regionalna Dyrekcja Lasów Państwowych w Poznaniu; marlena.kowalkowska@poznan.lasy.gov.pl
4. Leśny Zakład Doświadczalny w Murowanej Goślinie; info@lzdma.com.pl



5. Starostwo Powiatowe w Gnieźnie; starostwo@powiat-gniezno.pl
6. Starostwo Powiatowe w Poznaniu; starostwo@powiat-poznan.pl
7. Starostwo Powiatowe w Wągrowcu; starostwo@powiat-wagrowiec.pl
8. Urząd Gminy Kiszkowo; ug@kiskowo.pl
9. Konrad Strykowski; hpustrykowski@neostrada.pl
10. Urząd Gminy w Murowanej Goślinie; gmina@murowana-goslina.pl
11. Urząd Gminy w Skokach; sekretariat@gmina-skoki.pl
12. Sołtys wsi Boduszewo; jacktransfirma@interia.pl
13. Sołtys wsi Łopuchówko; worowianka@op.pl
14. Sołtys wsi Dąbrówka Milena Świderek, Dąbrówka Kościelna 15, 62-280 Kiszkowo
15. Sołtys wsi Głęboćek; justysia.ja@wp.pl
16. Sołtys wsi Stęszewko, Sylwester Antkowiak, Stęszewko ul. Grzybowa 18, 62-100 Stęszewko
17. Sołtys wsi Turostówko, Tomasz Kołek, Turostówko 16, 62-280 Kiszkowo
18. Sołtys wsi Zielonka, Hieronim Kazuś, Zielonka 62-095 Murowana Goślina
19. Wojewódzki Związek Pszczelarzy w Poznaniu; wzppoznan@02.pl
20. Wojewódzki Związek Pszczelarzy w Murowanej Goślinie; tomaszgruchala1@wp.pl
21. Wojewódzki Związek Pszczelarzy w Pobiedziskach; jadzka1987@wp.pl
22. Wojewódzki Związek Pszczelarzy w Wągrowcu; bonifacyburzynski@wp.pl
23. Związek Międzygminny „Puszcza Zielonka”; sekretariat@puszcza-zielonka.pl



**INFORMACJA O PLANOWANYCH ZABIEGACH Z ZASTOSOWANIEM ŚRODKÓW
OCHRONY ROŚLIN PRZY UŻYCIU SPRZĘTU AGROLOTNICZEGO ORAZ O
WPROWADZENIU OKRESOWEGO ZAKAZU WSTĘPU DO LASU.**

Nadleśnictwo Łopuchówko informuje o planowanym w miesiącu maju b.r. zabiegu zwalczania chrabąszcza majowego z zastosowaniem środka ochrony roślin, przy użyciu sprzętu agrolotniczego (samolotu).

Zabieg z zastosowaniem środka chemicznego **MOSPILAN 20 SP** planuje się przeprowadzić w terminie **od 5 do 20 maja 2020 roku** w kompleksach leśnych zlokalizowanych w miejscowości Dąbrówka Kościelna i Boduszewo, na dwóch polach zabiegowych, zobrazowanych na załączonych mapach.

W okresie wykonywania zabiegów agrolotniczych obowiązywać będzie okresowy zakaz wstępu do lasu. O zakazie zostaną poinformowane sołectwa, urzędy gmin, miejscowa ludność oraz pszczelarze. Przed wykonaniem zabiegu, w lesie ustawione zostaną stosowne tablice informacyjne. Na stronie internetowej Nadleśnictwa Łopuchówko www.lopuchowko.poznan.lasy.gov.pl będą zamieszczane niezbędne informacje, związane z zabiegiem zwalczania imago chrabąszcza majowego.

Zabiegi agrolotnicze planowane są na łącznej powierzchni **1200,00 ha**.

Oprysk prowadzony będzie na terenie trzech powiatów.

Na terenie Powiatu Gnieźnieńskiego – oprysk planowany jest na powierzchni **16,22 ha**

- w tym na terenie gminy Kiszkowo – 16,22 ha (pole zabiegowe nr 1)

Na terenie Powiatu Poznańskiego – oprysk planowany jest na powierzchni **1038,83 ha**

- w tym na terenie gminy Murowana Goślina – 909,63 ha (pole nr 1 i pole nr 2).

- w tym na terenie gminy Pobiedziska – 129,20 ha (pole nr 1).

Na terenie Powiatu Wągrowieckiego – oprysk planowany jest na powierzchni **144,95 ha**

- w tym na terenie gminy Skoki – 144,95 ha (pole nr 1).



Nadleśnictwo Łopuchówko



Nadleśnictwo Łopuchówko, Łopuchówko 1, 62-059 Murowana Goślina
tel. +48 61 8122 161, fax. +48 61 8122 161, e-mail: lopuchowko@poznan.lasy.gov.pl

www.lasy.gov.pl

Nadleśnictwo Łopuszówko

Pole zabiegowe nr 1

1:25 000



Nadleśnictwo Łopuchówko
Pole zabiegowe nr 2

1:15 000

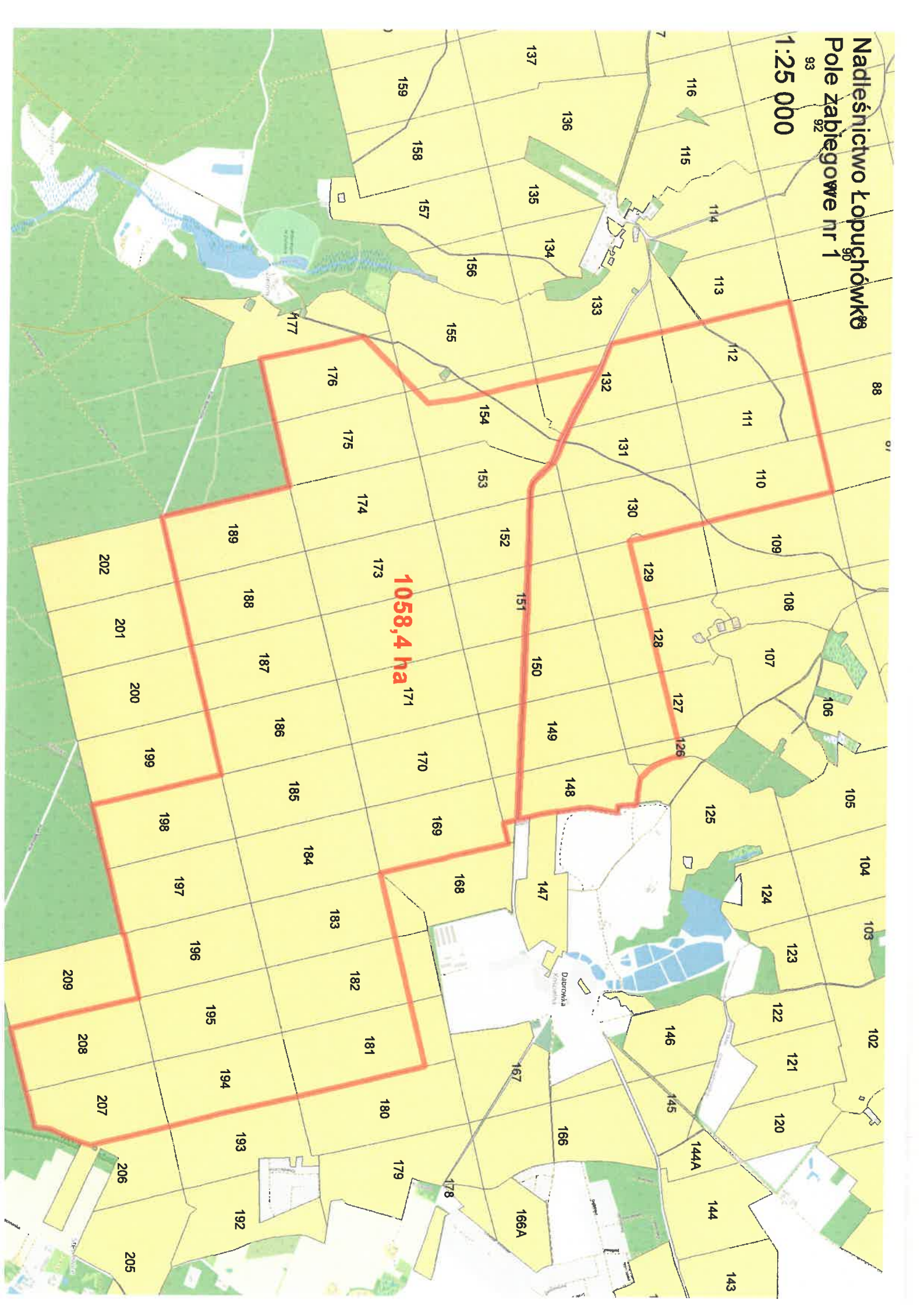


141,6 ha

Nadlesnictwo Łopuchówko

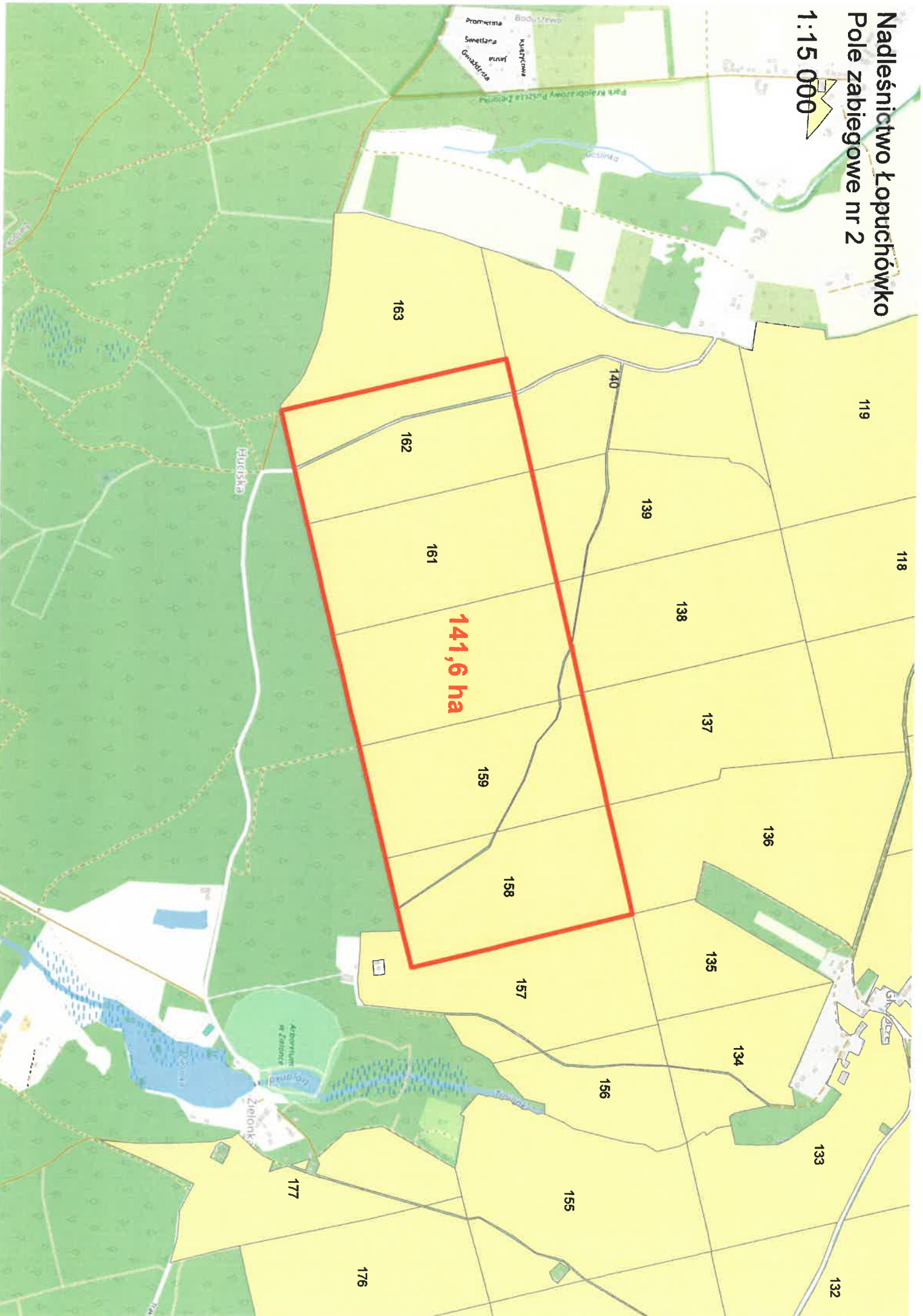
93
92
1:25 000

1058,4 ha



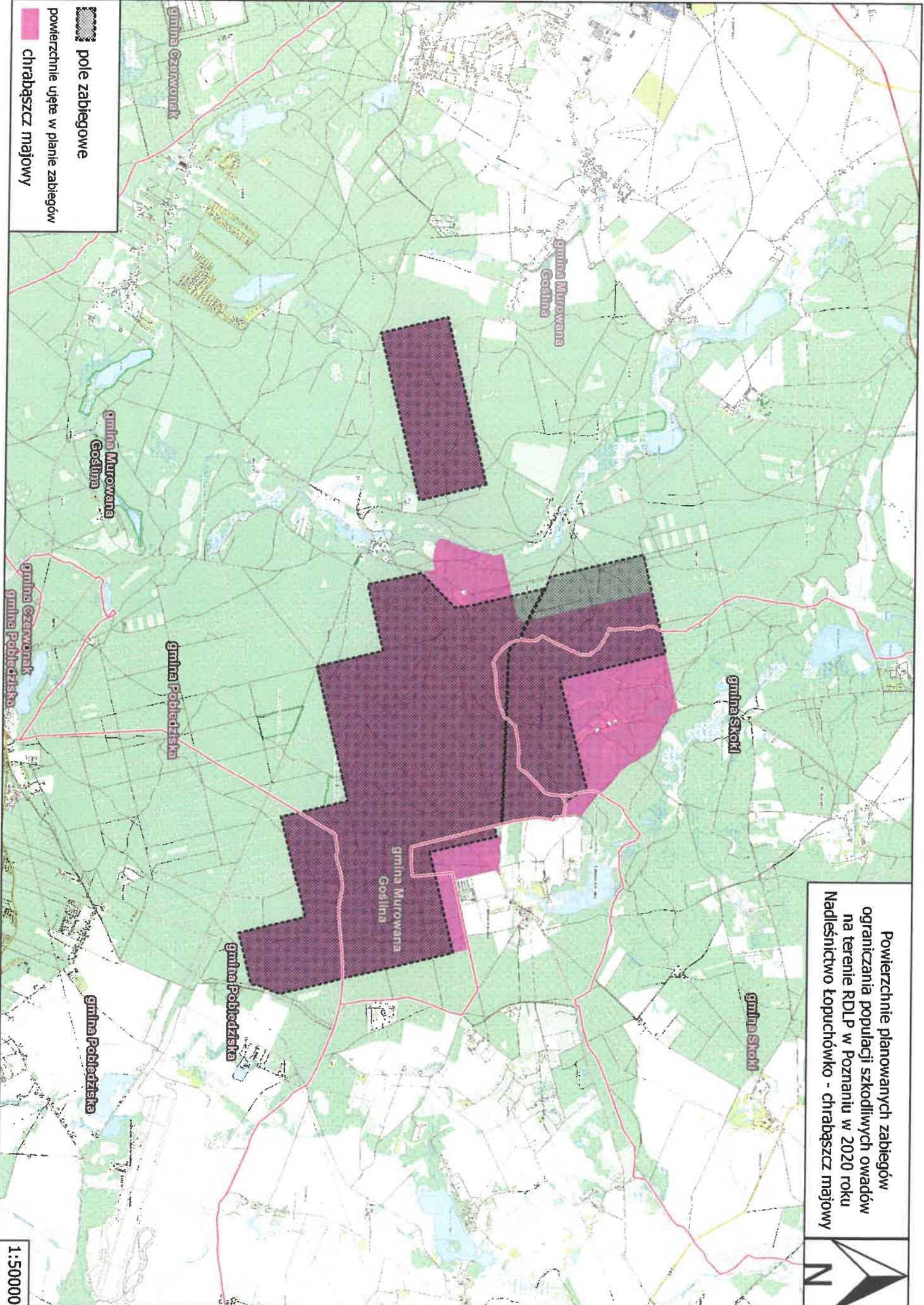
Nadleśnictwo Łopuchówko Pole zabiegowe nr 2

1:15 000





Powierzchnie planowanych zabiegów
ograniczania populacji szkodliwych owadów
na terenie RDLP w Poznaniu w 2020 roku
Nadleśnictwo Łopuchówko - chrabąszcz majowy



powierzchnie ujęte w planie zabiegów
chrabąszcz majowy

1:50000