

JAK DŁUGO ROZKŁADAJĄ SIĘ ODPADY?



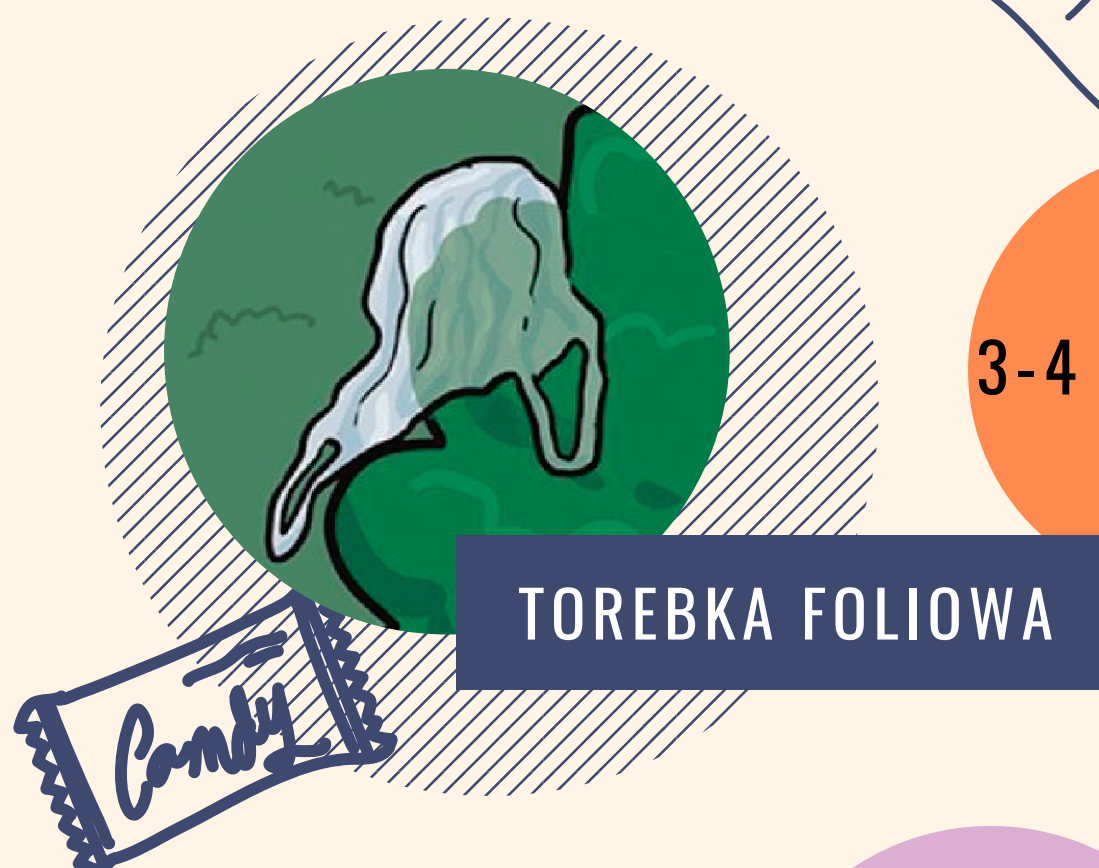
KAŻDY Z NAS WYTWARZA ROCZNIE OKOŁO 313 KG ODPADÓW.
SPRAWDŹ SWOJĄ WIEDZĘ I POŁĄCZ OBRAZKI PRZEDSTAWIAJĄCE
ODPADY Z ILOŚCIĄ CZASU POTRZEBNĄ DO ICH ROZKŁADU.



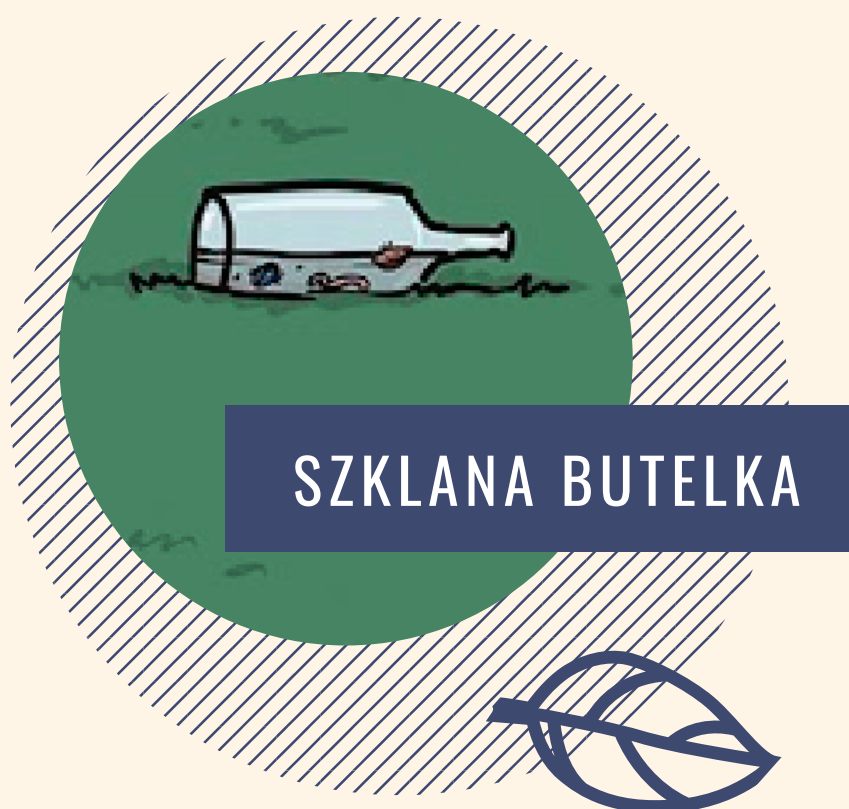
6 MIESIĘCY



5 LAT



3-4 TYGODNIE



500 LAT



KARTON PO MLEKU



400 LAT

4000 LAT

200 LAT

